

CONVENÇÕES DO PROJETO	
	LIMITE DO PASSEIO
	MEDO-FIO
	EIXO PROJETADO
	REBAIXO DE MEDO-FIO
	TACHÃO BIDIRECIONAL AMARELO
	TACHA MONODIRECIONAL BRANCA
	POSTE C/ SEMAFORO EXISTENTE
	BRACO CURVO METALICO FIXADO NO POSTE
	SUORTE C/ BRACO PROJETADO
	SUORTE SIMPLES P/ PLACA
	PLACA FIXADA EM POSTE EXISTENTE
	PLACA DE IDENT. DE LOGRADOURO
	REBAIXO DE CALÇADA-TRAVESSIAS
	MARCAÇÃO DE CRUZAMENTO RODOCICLOVÁRIO MCC
	CICLOVIA
	FLUXO PRINCIPAL
	FLUXO SECUNDARIO

NOTAS:

LMS-1 = Linha Simples Contínua
LMS-2 = Linha Simples Seccionaria
LRE = Linha de Retenção
FTP-1 = Faixa de Travessia de Pedestres

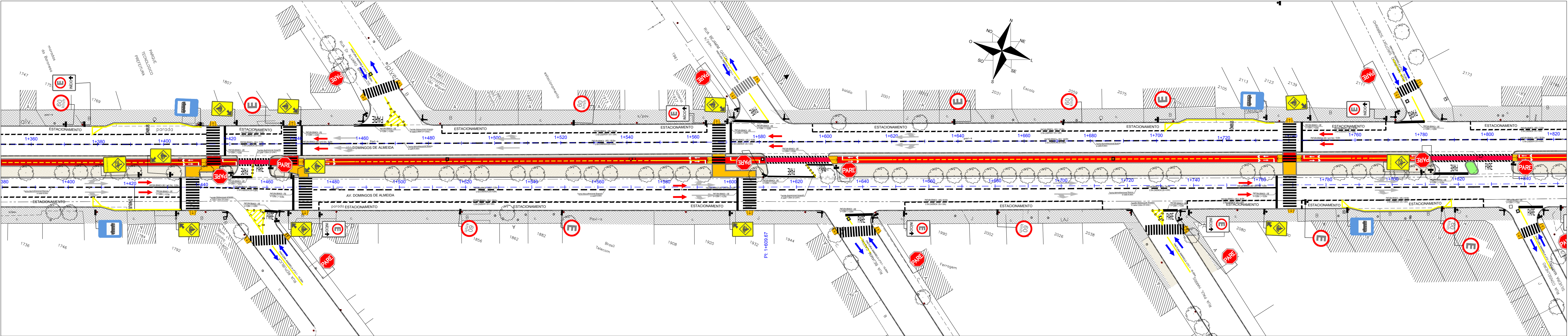
e = espessura
L = Comprimento
l = largura
d = distância
c = extensão

OBSERVAÇÕES:

A sinalização existente não será reaproveitada neste projeto.

Para a implantação da sinalização indicada no presente projeto, é aconselhado a remoção de todas as placas existentes na via. A remoção é necessária devido ao estado de conservação das placas, assim como a não observância quanto às características técnicas exigidas por norma e a falta de reflectância dos elementos de sinalização.

O levantamento da sinalização existente na via foi apresentado na etapa I, volume 4 - Relatório de Diagnósticos de Pavimentação, Drenagem e Sinalização



REVISÃO	OBSERVAÇÕES	DATA	VISTO
PREFEITURA MUNICIPAL DE PELOTAS UNIDADE DE GERENCIAMENTO DE PROJETOS - UGP			
PROJETO DE MOBILIDADE URBANA Eduardo Leite - Prefeito Municipal Jair Seidel - Secretário Executivo da UGP			
PROJETO:	INCORP CONSULTORIA E ACESSORIA LTDA.	ARQUIVO:	W:\04-01-PELOTAS\04
RESPONSÁVEL TÉCNICO:	ENGº JOSÉ CARLOS TEIXEIRA TEDESCO CREA: 005546/RS	DATA:	MAR/2015
PROJETO DE SINALIZAÇÃO		ESCALA:	1:500
TRECHO:	ZONA URBANA DO MUNICÍPIO DE PELOTAS/RS	REVISÃO:	R04
AV. DOMINGOS DE ALMEIDA		PRÉ-ANÁLISE:	
PROJETO DE SINALIZAÇÃO (LINHA GERAL)			02/09